

# ALLT OM SURRNING



**expert  
på**

**textilteknik**

**mamutec AG**

Gaiserwaldstrasse 16  
CH-9015 Sankt Gallen  
Fon: +41 71 314 10 80

**[mamutec.com](http://mamutec.com)**



# 1 delade surrningsremmar (remmar)

## 1 delade surrningsremmar (spännremmar)

Surningsremmen i ett stycke eller även känd som bandningsremmen är utformad för att spänna last och kräver därför inga anslutningselement (krokar).



## Alternativ för remfäste

Vi säljer i princip tre olika varianter av 1 delade surrningsband. De klassiska låsdelarna är spärrhaken, plastspännet och metallklämman.



## Spärrtyper av surrningsband

### klassisk standardspärr

Spärrhaken som visas här är den vanligaste.



### slitstark TD1-spärrnyckel

TD1-spärrnyckeln är tack vare starkt stål och massivt handtag samt stark fjäder och två kugghjul på båda sidor mer hållbar än den vanliga standardspärrnyckeln.



### Ergo ersattes med TD5

TD5 är ett slitstarkt spärrdrag för steglös lossning med starkt stål och massivt handtag. Dessutom är spärrnyckeln utrustad med ett förstärkt spärhandtag och tre kugghjul på båda sidor som sörjer för långt serviceliv. Den kan lossas stegvis för din säkerhet. STF ligger med 750 daN betydligt högre än hos klassiska spärrnycklar.



## 2 delade surrningsremmar

### 2 delade surrningsremmar

Ett tvådelat sele består av två delar. Från den korta delen och den långa delen kallas även klämelement (spärr) och anslutningselement (krok).



## Fästen för industriellt bruk

### Spetsig krok

Den spetsiga kroken kan fästas snabbt och enkelt på fästpunkten.



### S krok

Tack vare mjukgöringen av S kroken kan repor på fordonet undvikas. S kroken kan även fästas snabbt och enkelt på fästpunkten.



### Karbinhake

Tack vare spärren kan karbinhaken inte glida ut ur fästpunkten.



### Triangelkrok

Tack vare spärren kan karbinhaken inte glida ut ur fästpunkten, och tack vare triangeln kan karbinhaken fästas flexibelt och bekvämt till fästpunkten.

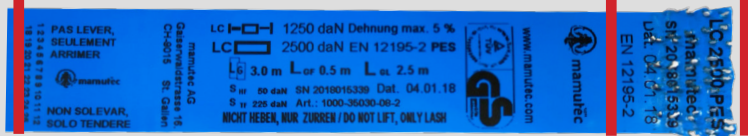


# Surrningsremsetikett

Etiketten överensstämmer med europeisk standard 12195-2. Datumet på etiketten är tillverkningsdatumet. Inte utgångsdatumet!

synlig del

insydd del




## Etikettens struktur

Surrningsremsetiketten som visas nedan visar det synliga området för en tvådelad rem som är insydd på båda delarna (kort del och lång del).



## Betydelsen av etikettdata

**LC**  **Lashing Capacity**  
Absorberbar kraft i ett rakt tåg

**LC**  **Lashing Capacity;**  
Absorberbar kraft i bandningen

**S II 50 daN** **Standard Hand Force**  
Standard handkraft som användaren måste applicera på spärrhaken för att surra den ordentligt.

**S II 225 daN** **Standard Tension Force**  
Standard spänningskraft som ska uppnås

**Dat. 04.01.18** **Datumet som visas på remmen motsvarar produktionsdatumet**

 **Visar tillverkaren av surrningsbandet**



# Tips för användning

Observera den tillåtna dragkraften (i fallet med 2 delade surrningsband måste båda delarna vara identiska). Kontrollera att det är i perfekt tillstånd före varje användning.

Var uppmärksam på skador (snitt, nötning, spärr).

10 % rivning = upp till minus 50 % tillåten dragkraft.

Efter en kort sträcka, kontrollera remmen och spänn den vid behov.

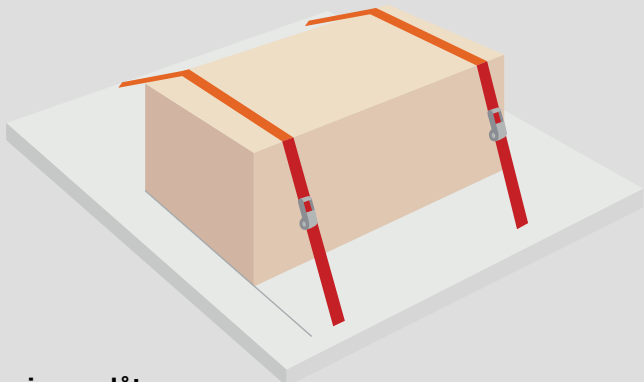
Innan du släpper, var uppmärksam på lasten (hänger den i bältet?).

## Surningsband får inte

- användas via den absorberbara kraften (LC)
- kan användas utan etikett
- knutet eller tvinnat
- användas för lyft
- användas för vassa kanter (skydda!)



# Surrning nedåt



## Surrning nedåt

Surrning nedåt handlar om att trycka lasten på lastytan så hårt att enbart friktionen inte orsakar att lasten glider under körning. Vid surrning måste minst två surrningsband användas! Nedsurrning är en kraftlåsningsprocedur.

## Påverkansfaktorer vid nedsurrning

Vid nedsurrning måste följande faktorer beaktas för att säkerställa säker transport. Minst två surrningsband måste användas. Det är möjligt att beräkna hur många band som måste användas vid surrning.

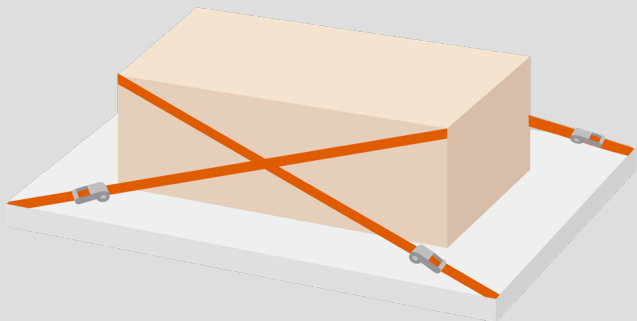
**Glidande friktionskoefficient:** Friktionsmotståndet beror på ytorna (hur lätt lasten glider)  
dåligt fall: fet, metall mot metall 0,05  
optimalt fall: torr, betong på trä 0,6

**Vinklar:** Vinkeln är i bästa fall brant.  
dåligt fall: Vinkel under 30 %  
optimalt fall: 90 % vinkel

**Förspänningskraft:** STF förspänningskraft, orsakas av spärrhaken definierad

**Vikt:** Lastens vikt måste beaktas

# Diagonalsurrning



## Diagonalsurrning

Diagonalsurrning är i huvudsak en formanpassad lastsäkringsanordning med fyra surringsanordningar som inte är anslutna till någon fordonsaxel parallellt. Under körning måste tröghetskrafterna under bromsning, acceleration och kurvtagning vara mellan fordonet och lasten. Det finns två sätt att göra detta: Formpassning och tvångspassning.

Lasten är ansluten till fordonet på ett formanpassat sätt exakt när, under överföringen av krafter, spelar friktion ingen roll.

## Skydda din sele

För att öka livslängden på din kvalitetsprodukt är det klokt att undvika att spänna remmen över vassa kanter. Om det är oundvikligt att spänna bältet över en skarp kant kan du skydda remmen med mamutec kantskyddsvinkeln.



# Bruksanvisning

## Läs bruksanvisningen

Var noga med att följa informationen i bruksanvisningen som medföljer produkten.

Du hittar även vår surrningsbandsräknare.

## Bruksanvisning



## Surningsbältesräknare



SWISS  
**mamutec**

Copyright © mamutec AG 9030233-250 SE



mamutec AG  
Gaiserwaldstrasse 16  
CH-9015 Sankt Gallen  
Fon: +41 71 314 10 80

**mamutec.com**